



Ecologie

Met onze windturbines hebben wij impact op de omgeving en daar zijn we ons bewust van. Omdat wij het ecosysteem en de biodiversiteit willen behouden en verbeteren hebben we samen met Staatsbosbeheer een aantal maatregelen getroffen in het Swifterbos.

Swifterbos

We creëren een goede leefomgeving voor alles wat er in het Swifterbos leeft. Onze maatregelen:

Tochten

In samenwerking met Staatsbosbeheer zijn:

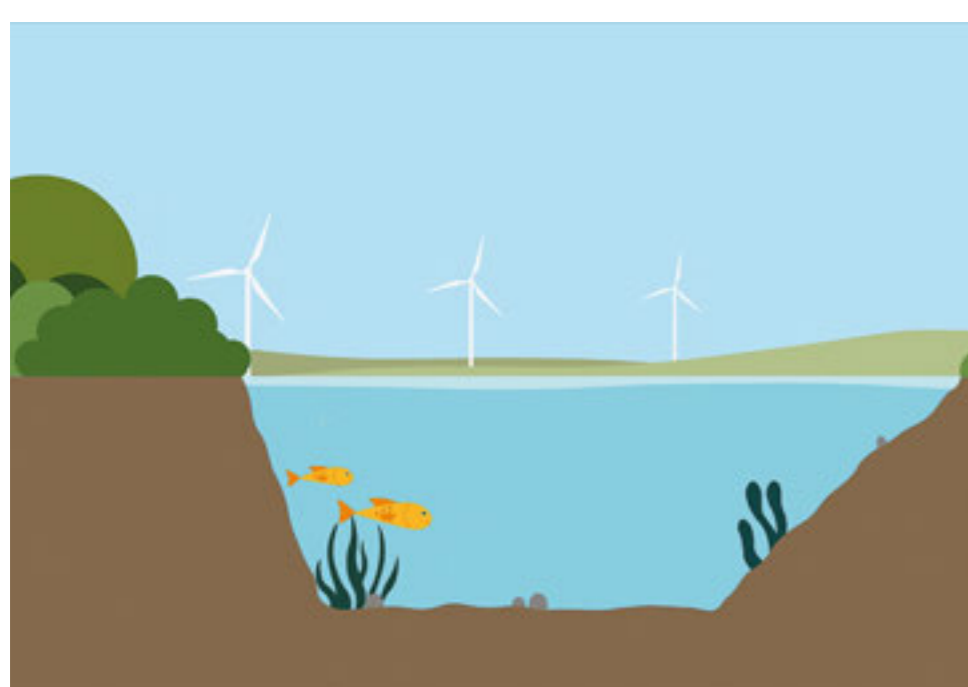
- de tochten aan de zijkant schuiner afgegraven. Hierdoor wordt de bodem breder en ontstaat er meer ruimte voor biodiversiteit;
- verstelbare stuwen gemaakt. In de winter staan deze laag zodat overtollig regenwater kan weglopen en in de zomer hoog zodat het water in het Swifterbos blijft.

Bever

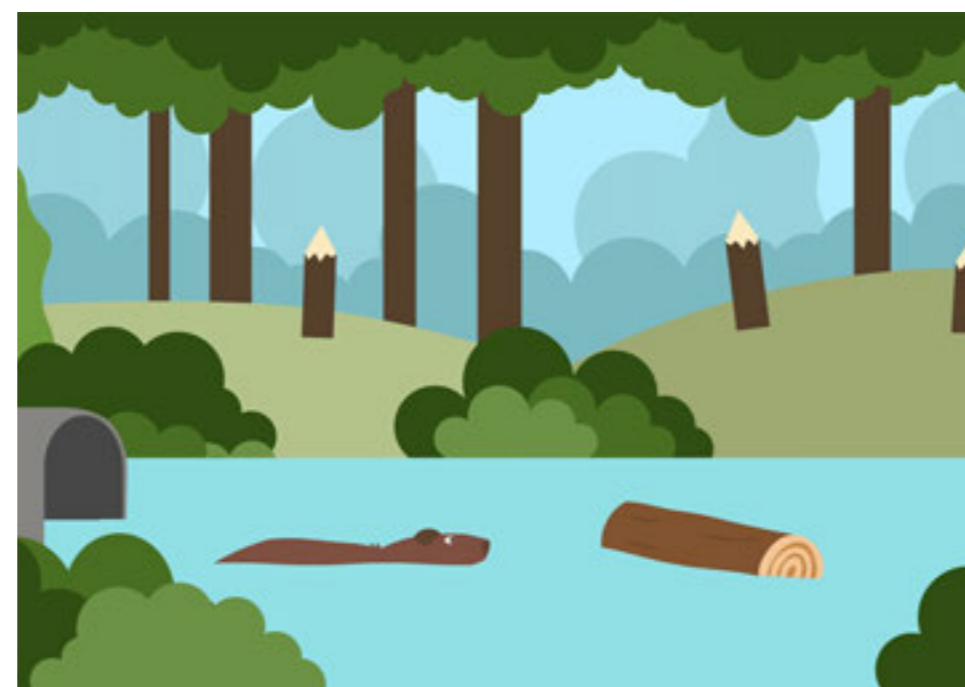
Voor de bever, een icoon van het Swifterbos, maakten we:

- een paaikom, een ondiepe vijver met natuurvriendelijke oevers waar de bever en andere insecten, amfibieën en vissen kunnen vertoeven;
- de duiker korter. Dit is een pijp van de paaikom naar de Rivierduintocht.

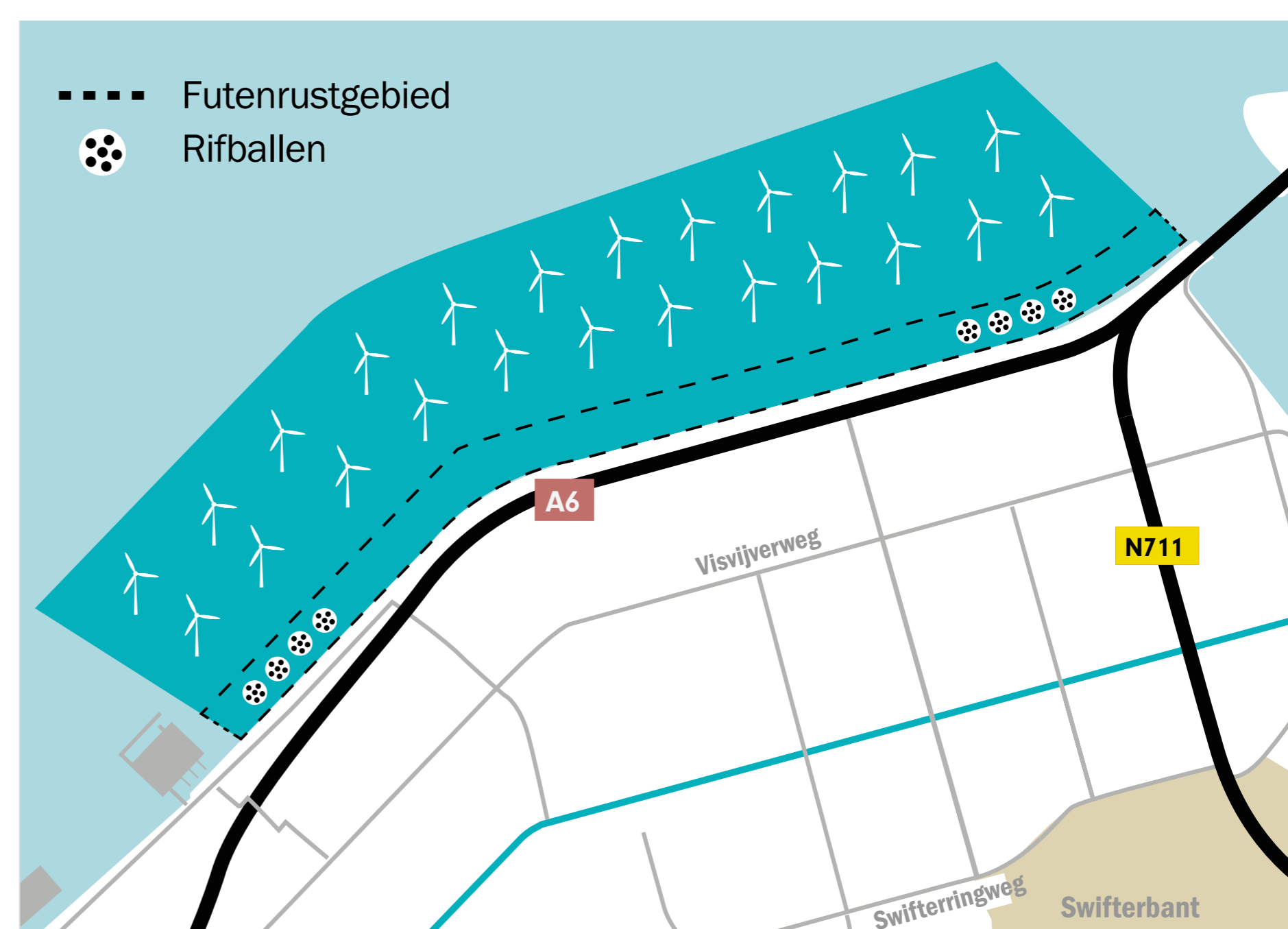
Deze initiatieven zorgen voor een betere waterhuishouding in het Swifterbos.



Tochten



De 'duiker'



Het IJsselmeer

IJsselmeer

Futen

Futen in de rui kunnen tijdelijk niet vliegen. Daardoor zijn zij kwetsbaarder voor roofdieren. In grote groepen zijn futen minder kwetsbaar. Wij helpen deze en andere watervogels door:

- een futenrustgebied te creëren van ruim 8 kilometer lang en 300 meter breed. Dit gebied ligt tussen de Maximacentrale en de Ketelbrug;
- het plaatsen van 200 rifballen. Er ontstaat dan een plek waar algen en schelpen kunnen groeien en vissen kunnen schuilen. Goed voor de biodiversiteit, maar ook als voedselvoorziening voor de fuut en andere watervogels.

Bekijk [hier](#) de volledig animatie.

